

OPINIA OKREŚLAJĄCA WARTOŚĆ

**DOCZEPNY ROZSYPYWACZ GRYSU DRG3
PRZYCZEPKA TRANSPORTOWA DRG**

Dnia: 10 kwietnia 2026r.

Autor: Rafał Dąbrowski

Biegły Sądowy
Przy Sądzie Okręgowym w Krakowie
Rafał Dąbrowski

W zakresie:
wycena maszyn, urządzeń i pojazdów
tel.: 503 949 322

1. ZAMAWIAJĄCY.

Komornik Sądowy przy Sądzie Rejonowym dla Krakowa-Nowej Huty Marcin Gonet
Kancelaria Komornicza w Krakowie
31-752 Kraków ul. Łowińskiego 7E IIp. pok. 206-207

2. PRZEDMIOT OPINII.

Przedmiotem opinii, zgodnie ze zleceniem są:

- doczepny rozsypywacz gysu DRG3;
- przyczepka transportowa DRG;

3. CEL I PRZEZNACZENIE OPINII.

Celem opinii, jest oszacowanie indywidualnej wartości rynkowej dla celów sprzedaży w sprawie egzekucyjnej sygn.. akt GKm 35/23.

4. PODSTAWA METODOLOGICZNA OPINII.

Aby spełnić cel i przeznaczenie wyceny określone potrzebą zleceniodawcy należy ustalić wartość rynkową.

Wartość rynkowa – to racjonalnie określona ilość pieniędzy, którą chętny kupujący będzie skłonny zaoferować chętnemu sprzedającemu w zamian za przedmiot transakcji, przy założeniu równości stron i ich niezależności, bez istnienia żadnego przymusu wpływającego na decyzję o zakupie i sprzedaży, przy pełnej znajomości przedmiotu i okoliczności transakcji, w określonym, danym czasie. Zakłada się odpowiednio długi czas wyeksponowania przedmiotu sprzedaży na nieograniczonym (wolnym dostępie) rynku. Powyższa wartość uwzględnia m.in. rodzaj i zastosowanie maszyny, jej wytwórcę, konstrukcję, wyposażenie, stan techniczny, stopień zużycia i wiek środka technicznego, okres i sposób eksploatacji, pozostały do dyspozycji przewidywany okres eksploatacji, a także warunki popytu i podaży określające wartość rynkową.

Wycena zostanie wykonana w podejściu porównawczym.

W podejściu tym zostaną wykorzystane notowania średnich wartości rynkowych. Podstawą porównania są dane zawarte m.in. w ofertach sprzętu używanego firm handlowych oraz ofert sprzedaży dostępnych na stronach internetowych.

Źródła danych:

- „Podstawy wyceny wartości środków technicznych” autor: Tadeusz Klimek;
- „Szacowanie wartości środków i mekaukładów technicznych” autor Tadeusz Klimek;
- „Słownik terminologiczny wyceny wartości maszyn i urządzeń nie tylko dla rzeczoznawców” autor: Tadeusz Klimek;
- „Szacowanie wartości środków i mekaukładów technicznych” autor: Tadeusz Klimek;
- wizja lokalna;

5. WYKAZ ŚRODKÓW

1) Doczepny rozsypywacz gysu

Producent: Trans-Masz S.A.
Model: DRG-3
Nr fabryczny: 076
Rok produkcji: 2008
Parametry: 3,55m
Uwagi: Środek składowany w blaszanym garażu, stan wizualny bardzo dobry, punktowe ubytki powłoki lakierniczej. Z uwagi na brak informacji o przebiegu eksploatacji do przeglądu.

2) Przyczepka transportowa DRG;

Producent: Trans-Masz S.A.
Model: DRG dwuosiowa
Typ: PT2,5
Nr fabryczny: 02/08
Rok produkcji: 2008
DMC: 2500kg
Masa własna: 750kg
Uwagi: Środek składowany w blaszanym garażu, brak informacji o przebiegu eksploatacji, stan wizualny dobry, brak kół, hamulec Knott KHV30,

6. PROCEDURA OBLICZEŃ WARTOŚCI RYNKOWEJ

1) Doczepny rozsyrywacz grysu

Nie stwierdzono ofert sprzedaży rozsyrywacza Trans-Masz, w trakcie rozmowy telefonicznej z producentem ustalono iż nie produkuje już rozsyrywaczy.

Stwierdzono ofertę sprzedaży podobnego środka: Madrog DRG3, rok produkcji 2017, w cenie ofertowej 47440zł. Według informacji producenta cena nowego środka wynosi 206640zł brutto.

Stwierdzono ofertę sprzedaży podobnego środka: Hydrog RPU3000 1,7m³, rok produkcji 2016, w cenie ofertowej 98000zł. Według informacji producenta cena nowego środka wynosi 209100zł brutto dla poj. 1,7m³ i 227550zł brutto dla pojemności 2m³.

Do analizy przyjęto używany podobny środek, Madrog DRG3, rok 2017, cena ofertowa 47440zł, źródło machineryline.pl

Nazwa	Analiza porównawcza
Cena ofertowa	47440zł
Korekta z uwagi na możliwość negocjacji ceny	-10%
Korekta z uwagi na rok produkcji	-10%
Korekta z uwagi na stan	20%
Suma korekt	0%
Korekta	0zł
Oszacowana wartość po uwzględnieniu korekt	47440zł

Do analizy przyjęto używany podobny środek, Hydrog RPU3000, rok 2016, cena ofertowa 98000zł, źródło lento.pl

Nazwa	Analiza porównawcza
Cena ofertowa	98000zł
Korekta z uwagi na możliwość negocjacji ceny	-10%
Korekta z uwagi na rok produkcji	-10%
Korekta z uwagi na stan	20%
Korekta z uwagi na parametry	5%
Suma korekt	5%
Korekta	4900zł
Oszacowana wartość po uwzględnieniu korekt	102900zł

Z uwagi na znaczny przedział wartości dla potrzeb opinii przyjęto średnią:

$$W_r = (47440 + 102900) / 2 = 75170 \text{ w zaokrągleniu } 75000\text{zł}$$

2) Przyczepka transportowa DRG

Nie stwierdzono ofert sprzedaży tego modelu na rynku wtórnym. Do analizy przyjęto podobne przyczepy dwuosiowe o DMC 2500kg.

Do analizy przyjęto używany podobny środek, Boro BR2, rok 2011, cena ofertowa 9000zł, źródło otomoto.pl

Nazwa	Analiza porównawcza
Cena ofertowa	9000zł
Korekta z uwagi na możliwość negocjacji ceny	-10%
Korekta z uwagi na rok produkcji	0%
Korekta z uwagi na stan – brak kół	-10%
Suma korekt	-20%
Korekta	-1800zł
Oszacowana wartość po uwzględnieniu korekt	7200zł

Do analizy przyjęto używany podobny środek, Humbaur, rok 2008, cena ofertowa 9500zł, źródło olx.pl

Nazwa	Analiza porównawcza
Cena ofertowa	9500zł
Korekta z uwagi na możliwość negocjacji ceny	-10%
Korekta z uwagi na rok produkcji	0%
Korekta z uwagi na stan – brak kół	-10%
Suma korekt	-20%
Korekta	-1900zł
Oszacowana wartość po uwzględnieniu korekt	7600zł

Do analizy przyjęto używany podobny środek, Thule, rok 2008, cena ofertowa 9500zł, źródło otomoto.pl

Nazwa	Analiza porównawcza
Cena ofertowa	9500zł
Korekta z uwagi na możliwość negocjacji ceny	-10%
Korekta z uwagi na rok produkcji	0%
Korekta z uwagi na stan – brak kół	-10%
Suma korekt	-20%
Korekta	-1900zł
Oszacowana wartość po uwzględnieniu korekt	7600zł

Przyjęto średnią: $(7200+7600+7600)/3=7466,67$ w zaokrągleniu 7500zł

7. OPINIA KOŃCOWA.

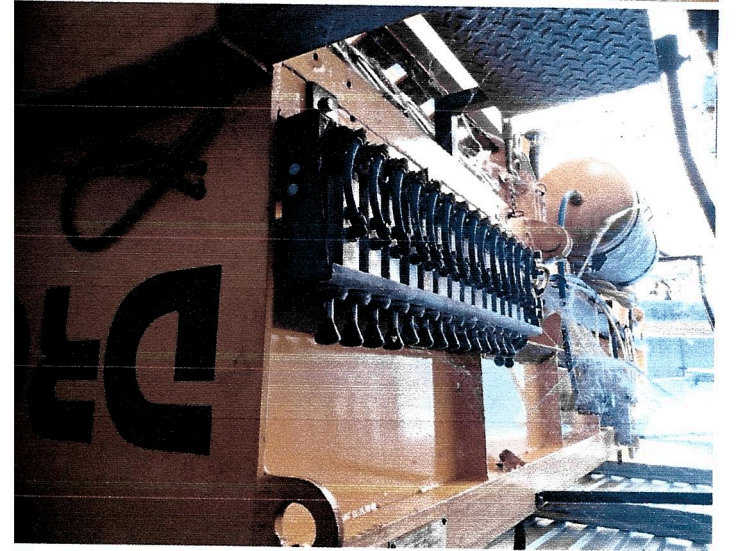
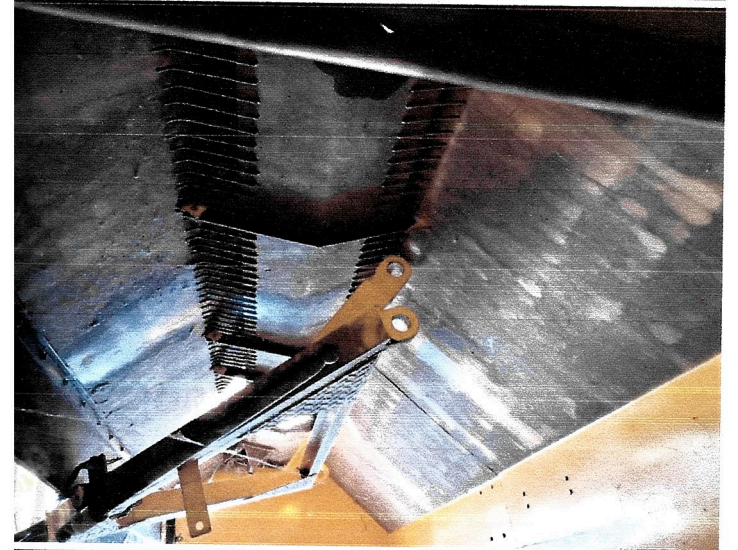
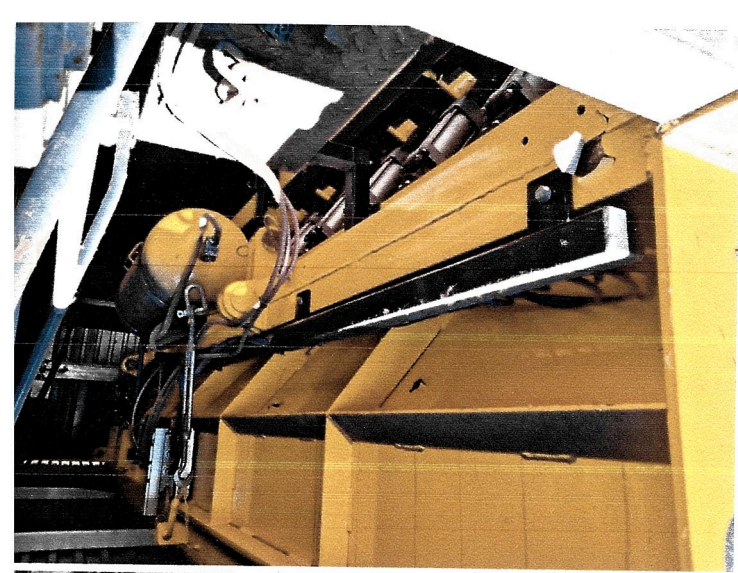
Indywidualną wartość rynkową brutto przedmiotowego środka, określám jak następuje:

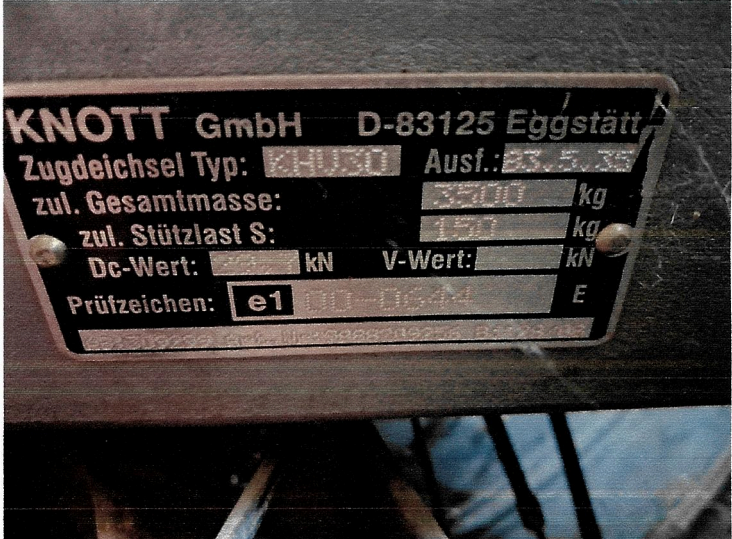
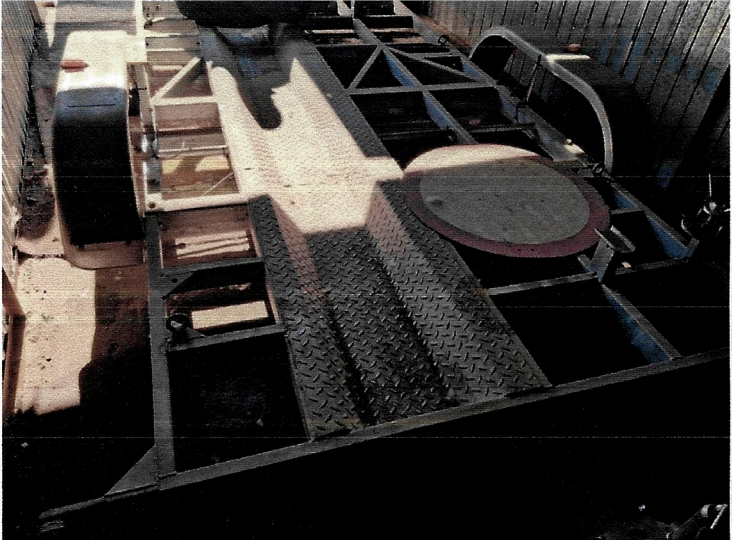
Nazwa	Wartość brutto
Doczepny rozsypywacz grysu DRG-3	75 000zł
Przyczepka transportowa DRG	7 500zł
RAZEM BRUTTO (z VAT 23%)	82 500zł

Biegły Sądowy
Przy Sądzie Okręgowym w Krakowie
Rafał Dąbrowski
W zakresie:
wycena maszyn, urządzeń i pojazdów
tel.: 503 949 322

8. ZASTRZEŻENIA I KLAUZULE OGRANICZAJĄCE

- Powyższe opracowanie określa indywidualną wartość rynkową oszacowaną w podejściu porównawczym.
- Niniejsze opracowanie nie może być wykorzystane do żadnego innego celu niż określony w punkcie 3. i nie może być publikowane w całości w jakimkolwiek dokumencie bez zgody wykonawcy i bez uzgodnienia z nim formy i treści takiej publikacji.
- Rzeczoznawca nie bierze na siebie odpowiedzialności za wady ukryte (prawne i fizyczne) oraz ewentualne skutki wynikające z dalszego użytkowania przedmiotu opinii, a także za skutki wykorzystania samej opinii.
- Wykonawca nie ponosi także odpowiedzialności za ewentualne wady wyceny powstałe z oparcia się na stanie przedmiotu wyceny wynikającym z dostępnych informacji, jeśli brak było podstaw do kwestionowania ich zgodności z rzeczywistym stanem lub też ustalenie rzeczywistego stanu przez wykonawcę było niemożliwe lub znacznie utrudnione.
- Niniejsze oszacowanie wartości nie jest ekspertyzą stanu technicznego przedmiotu wyceny i za taką nie może być uznawane.
- Powyższa wycena wartości w szczególności nie może być traktowana jako gwarancja sprzedaży przedmiotu wyceny za oszacowaną wartość.
- Nie badano tytułu użytkowania ani tytułu własności wycenianego obiektu oraz ewentualnego istnienia ograniczonych praw rzeczowych.





TRANS MASZ S.A.
PRZYCZEPKA TRANSPORTOWA DRG

Typ:	PT-25	Max. masa osi:	2500 kg
№ ser.	02/08	Masa własna:	750 kg
Rok prod.	2008		

CE
 PRODUCENT
TRANS MASZ S.A.
 ul. Na Grobli 4 75-910 Szarząd Szczęśliwy
 tel. +48 (0)91 577 28 41 fax +48 (0)91 577 28 52

KNOTT GmbH D-83125 Eggstätt

Zugdeichsel Typ:	KH030	Ausf.:	53.5.35
zul. Gesamtmasse:	3500	kg	
zul. Stützlast S:	150	kg	
Dc-Wert:		kN	V-Wert: kN
Prüfzeichen:	e1	10-0624	E